



Rok założenia 1997

BUDYNEK MIESZKALNY WIELORODZINNY NR 1
TORUŃ - OSIEDLE POD DĘBOWĄ GÓRĄ

M.1

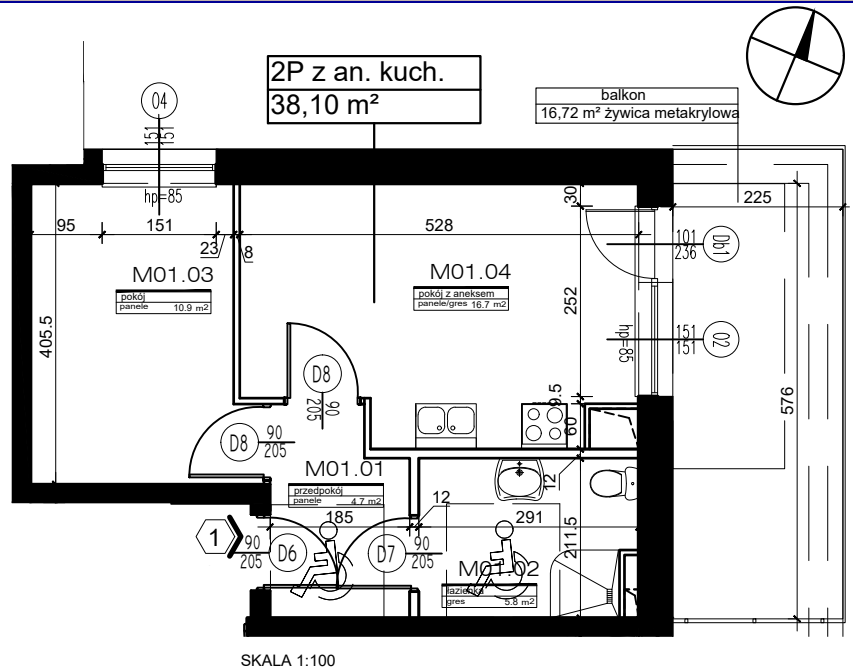
PIERWSZE PIĘTRO

KLATKA NR 1

POWIERZCHNIA:

38,10m²

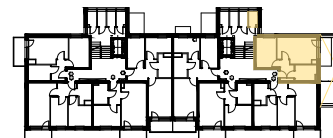
MIESZKANIE NR 1		
2P Z ANEKSEM KUCHENNYM		
NR	POMIESZCZENIE	POWIERZCHNIA [m ²]
M.01.01	PRZEDPOKÓJ	4.70
M.01.02	ŁAZIENKA	5.80
M.01.03	POKÓJ	10.9
M.01.04	POKÓJ DZIENNY + ANEKS KUCHENNY	16.7
POWIERZCHNIA MIESZKANIA [m ²]:		38.10
	BALKON	16.72
A.15	KOMÓRKA LOKATORSKA	2.40



PLAN SYTUACYJNY OSIEDLA



LOKALIZACJA MIESZKANIA ORAZ
KOMÓRKI LOKATORSKIEJ



POWIERZCHNIE LICZONE WG NORMY PN-ISO 9836:2015

POWIERZCHNIA UŻYTKOWA MIESZKANIA MOŻE ULEC ZMIANIE NA DALSZYM ETAPIE OPRACOWANIA

NUMERACJA MIESZKAŃ JEST NUMERACJĄ KATALOGOWĄ

W SKŁAD WYPOSAŻENIA MIESZKANIA WCHODZI: ZLEWOZMYWAK, KUCHENKA ELEKTRYCZNA, UMYWALKA, WANNA/PRYSZNIC, MISKA USTĘPOWA