



**BUDYNEK MIESZKALNY WIELORODZINNY NR 1**  
**TORUŃ - OSIEDLE POD DĘBOWĄ GÓRĄ**

**M.2**

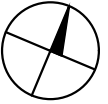
PIERWSZE PIĘTRO

KLATKA NR 1

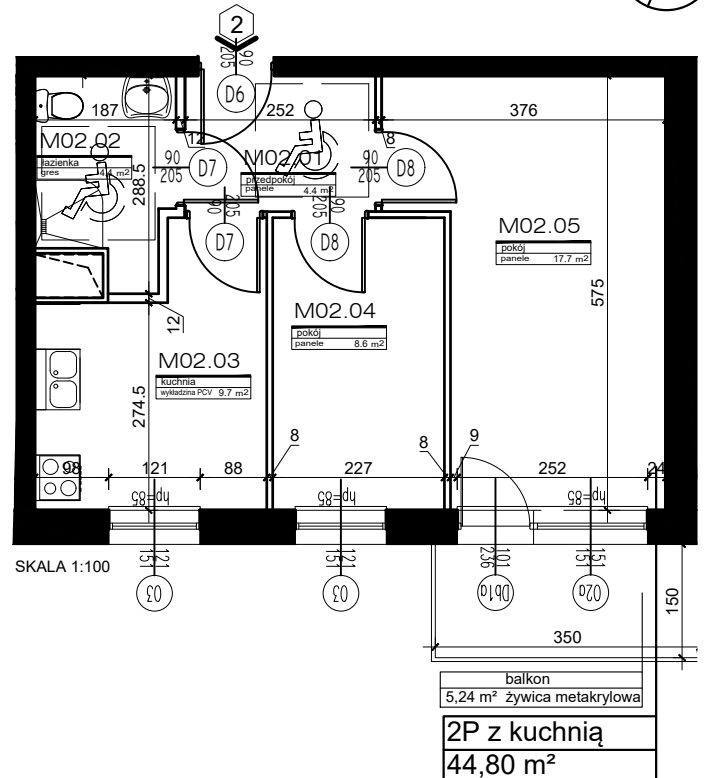
POWIERZCHNIA:

**44,80m<sup>2</sup>**

**Rok założenia 1997**



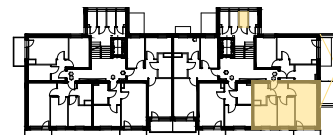
MIESZKANIE NR 2		
2P+KUCHNIA		
NR	POMIESZCZENIE	POWIERZCHNIA [m <sup>2</sup> ]
M.02.01	PRZEDPOKÓJ	4.40
M.02.02	ŁAZIENKA	4.40
M.02.03	KUCHNIA	9.70
M.02.04	POKÓJ	8.60
M.02.05	POKÓJ	17.70
POWIERZCHNIA MIESZKANIA [m <sup>2</sup> ]:		44.80
	BALKON	5.24
A.14	KOMÓRKA LOKATORSKA	2.50



PLAN SYTUACYJNY OSIEDLA



LOKALIZACJA MIESZKANIA ORAZ  
KOMÓRKI LOKATORSKIEJ



POWIERZCHNIE LICZONE WG NORMY PN-ISO 9836:2015  
 POWIERZCHNIA UŻYTKOWA MIESZKANIA MOŻE ULEC ZMIANIE NA DALSZYM ETAPIE OPRACOWANIA  
 NUMERACJA MIESZKAŃ JEST NUMERACJĄ KATALOGOWĄ  
 W SKŁAD WYPOSAŻENIA MIESZKANIA WCHODZI: ZLEWOZMYWAK, KUCHENKA ELEKTRYCZNA, UMYWALKA, WANNA/PRYSZNIC, MISKA USTĘPOWA