



BUDYNEK MIESZKALNY WIELORODZINNY NR 1
TORUŃ - OSIEDLE POD DĘBOWĄ GÓRĄ

M.3

PIERWSZE PIĘTRO

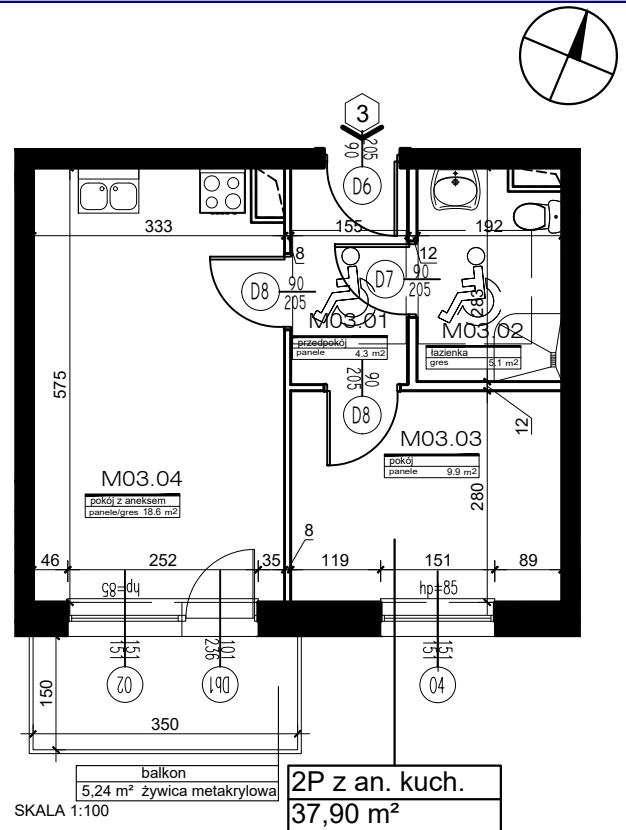
KLATKA NR 1

POWIERZCHNIA:

37,90m²

Rok założenia 1997

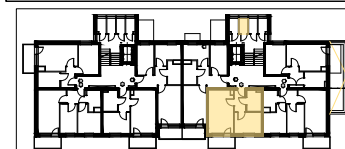
MIESZKANIE NR 3		
2P Z ANEKSEM KUCHENNYM		
NR	POMIESZCZENIE	POWIERZCHNIA [m ²]
M.03.01	PRZEDPOKÓJ	4.30
M.03.02	ŁAZIENKA	5.10
M.03.03	POKÓJ	9.90
M.03.04	POKÓJ DZIENNY +ANEKS KUCHENNY	18.60
POWIERZCHNIA MIESZKANIA [m ²]:		37.90
	BALKON	5.24
A.13	KOMÓRKA LOKATORSKA	2.50



PLAN SYTUACYJNY OSIEDLA



LOKALIZACJA MIESZKANIA ORAZ
KOMÓRKI LOKATORSKIEJ



POWIERZCHNIE LICZONE WG NORMY PN-ISO 9836:2015

POWIERZCHNIA UŻYTKOWA MIESZKANIA MOŻE ULEC ZMIANIE NA DALSZYM ETAPIE OPRACOWANIA

NUMERACJA MIESZKAŃ JEST NUMERACJĄ KATALOGOWĄ

W SKŁAD WYPOSAŻENIA MIESZKANIA WCHODZI: ZLEWOZMYWAK, KUCHENKA ELEKTRYCZNA, UMYWALKA, WANNA/PRYSZNIC, MISKA USTĘPOWA