



Rok założenia 1997

**BUDYNEK MIESZKALNY WIELORODZINNY NR 1**  
TORUŃ - OSIEDLE POD DĘBOWĄ GÓRĄ

**M.5**

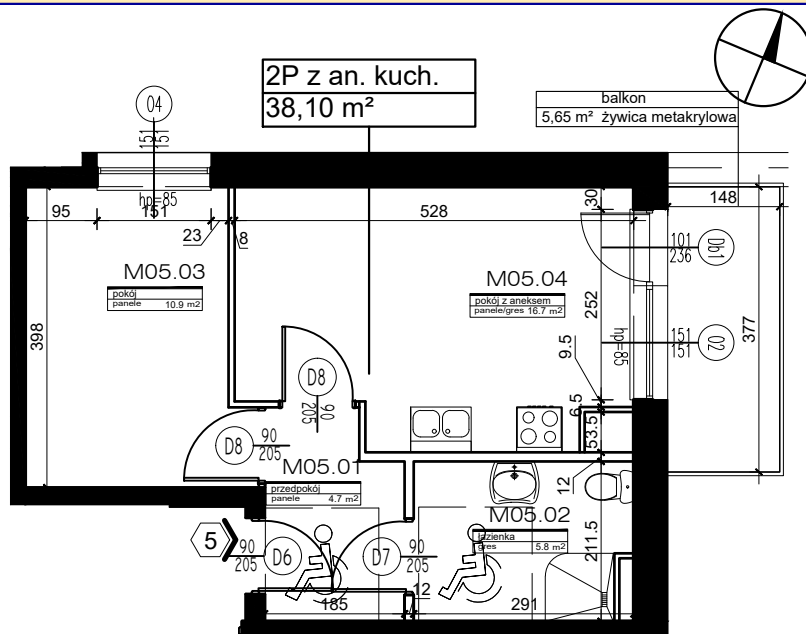
DRUGIE PIĘTRO

KLATKA NR 1

POWIERZCHNIA:

**38,10m<sup>2</sup>**

MIESZKANIE NR 5		
2P Z ANEKSEM KUCHENNYM		
NR	POMIESZCZENIE	POWIERZCHNIA [m <sup>2</sup> ]
M.05.01	PRZEDPOKÓJ	4.70
M.05.02	ŁAZIENKA	5.80
M.05.03	POKÓJ	10.9
M.05.04	POKÓJ DZIENNY + ANEKS KUCHENNY	16.7
POWIERZCHNIA MIESZKANIA [m <sup>2</sup> ]:		38.10
	BALKON	5.65
A.25	KOMÓRKA LOKATORSKA	2.40

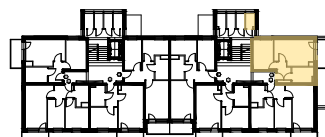


SKALA 1:100

PLAN SYTUACYJNY OSIEDLA



LOKALIZACJA MIESZKANIA ORAZ  
KOMÓRKI LOKATORSKIEJ



POWIERZCHNIE LICZONE WG NORMY PN-ISO 9836:2015

POWIERZCHNIA UŻYTKOWA MIESZKANIA MOŻE ULEC ZMIANIE NA DALSZYM ETAPIE OPRACOWANIA

NUMERACJA MIESZKAŃ JEST NUMERACJĄ KATALOGOWĄ

W SKŁAD WYPOSAŻENIA MIESZKANIA WCHODZI: ZLEWOZMYWAK, KUCHENKA ELEKTRYCZNA, UMYWALKA, WANNA/PRYSZNIC, MISKA USTĘPOWA