



Rok założenia 1997

BUDYNEK MIESZKALNY WIELORODZINNY NR 1
TORUŃ - OSIEDLE POD DĘBOWĄ GÓRĄ

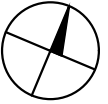
M.6

DRUGIE PIĘTRO

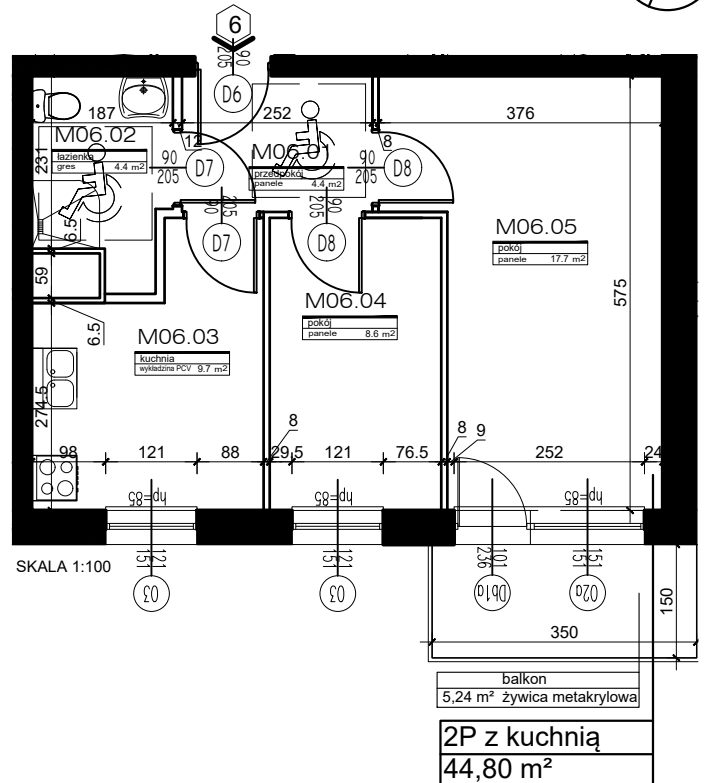
KLATKA NR 1

POWIERZCHNIA:

44,80m²



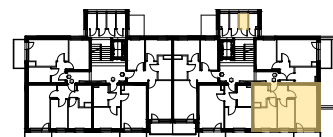
MIESZKANIE NR 6		
2P+KUCHNIA		
NR	POMIESZCZENIE	POWIERZCHNIA [m ²]
M.06.01	PRZEDPOKÓJ	4.40
M.06.02	ŁAZIENKA	4.40
M.06.03	KUCHNIA	9.70
M.06.04	POKÓJ	8.60
M.06.05	POKÓJ	17.70
POWIERZCHNIA MIESZKANIA [m ²]:		44.80
	BALKON	5.24
A.24	KOMÓRKA LOKATORSKA	2.50



PLAN SYTUACYJNY OSIEDLA



LOKALIZACJA MIESZKANIA ORAZ KOMÓRKI LOKATORSKIEJ



POWIERZCHNIE LICZONE WG NORMY PN-ISO 9836:2015

POWIERZCHNIA UŻYTKOWA MIESZKANIA MOŻE ULEC ZMIANIE NA DALSZYM ETAPIE OPRACOWANIA

NUMERACJA MIESZKAŃ JEST NUMERACJĄ KATALOGOWĄ

W SKŁAD WYPOSAŻENIA MIESZKANIA WCHODZI: ZLEWOZMYWAK, KUCHENKA ELEKTRYCZNA, UMYWALKA, WANNA/PRYSZNIC, MISKA USTĘPOWA