



Rok założenia 1997

BUDYNEK MIESZKALNY WIELORODZINNY NR 1
TORUŃ - OSIEDLE POD DĘBOWĄ GÓRĄ

M.9

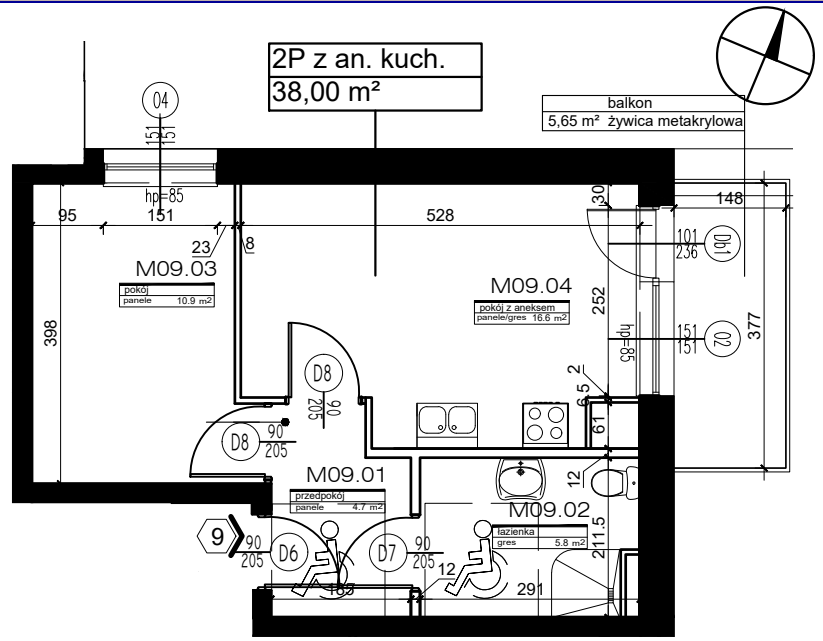
TRZECIE PIĘTRO

KLATKA NR 1

POWIERZCHNIA:

38,00m²

MIESZKANIE NR 9		
2P Z ANEKSEM KUCHENNYM		
NR	POMIESZCZENIE	POWIERZCHNIA [m ²]
M.09.01	PRZEDPOKÓJ	4.70
M.09.02	ŁAZIENKA	5.80
M.09.03	POKÓJ	10.9
M.09.04	POKÓJ DZIENNY + ANEKS KUCHENNY	16.6
POWIERZCHNIA MIESZKANIA [m ²]:		38.00
	BALKON	5.65
A.35	KOMÓRKA LOKATORSKA	2.40

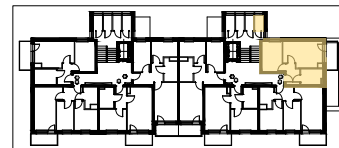


SKALA 1:100

PLAN SYTUACYJNY OSIEDLA



LOKALIZACJA MIESZKANIA ORAZ
 KOMÓRKI LOKATORSKIEJ



POWIERZCHNIE LICZONE WG NORMY PN-ISO 9836:2015
 POWIERZCHNIA UŻYTKOWA MIESZKANIA MOŻE ULEC ZMIANIE NA DALSZYM ETAPIE OPRACOWANIA
 NUMERACJA MIESZKAŃ JEST NUMERACJĄ KATALOGOWĄ
 W SKŁAD WYPOSAŻENIA MIESZKANIA WCHODZI: ZLEWOZMYWAK, KUCHENKA ELEKTRYCZNA, UMYWALKA, WANNA/PRYSZNIC, MISKA USTĘPOWA