



BUDYNEK MIESZKALNY WIELORODZINNY NR 1
TORUŃ - OSIEDLE POD DĘBOWĄ GÓRĄ

M.10

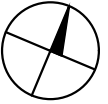
TRZECIE PIĘTRO

KLATKA NR 1

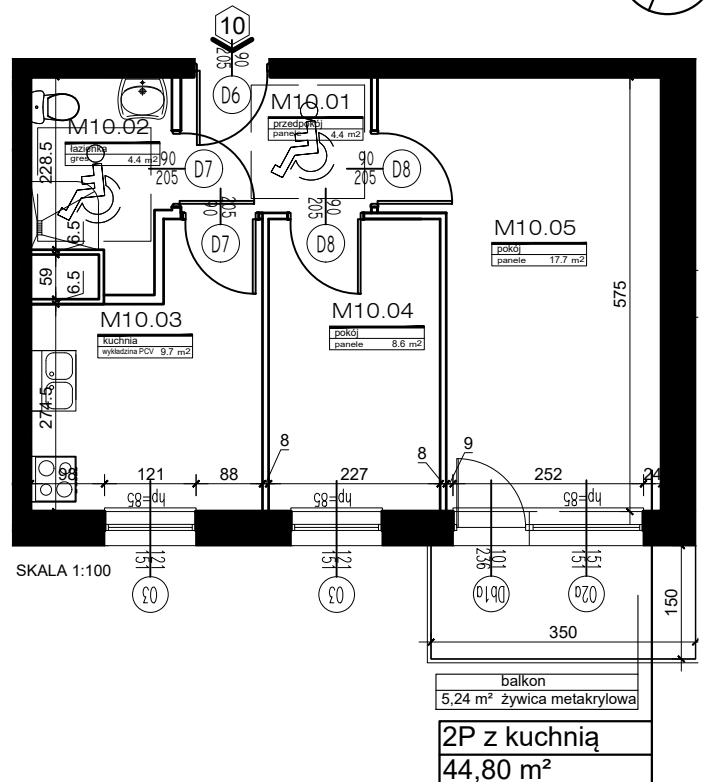
POWIERZCHNIA:

44,80m²

Rok założenia 1997



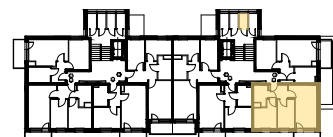
MIESZKANIE NR 10		
2P+KUCHNIA		
NR	POMIESZCZENIE	POWIERZCHNIA [m ²]
M.10.01	PRZEDPOKÓJ	4.40
M.10.02	ŁAZIENKA	4.40
M.10.03	KUCHNIA	9.70
M.10.04	POKÓJ	8.60
M.10.05	POKÓJ	17.70
POWIERZCHNIA MIESZKANIA [m ²]:		44.80
	BALKON	5.24
A.34	KOMÓRKA LOKATORSKA	2.50



PLAN SYTUACYJNY OSIEDLA



LOKALIZACJA MIESZKANIA ORAZ
KOMÓRKI LOKATORSKIEJ



POWIERZCHNIE LICZONE WG NORMY PN-ISO 9836:2015

POWIERZCHNIA UŻYTKOWA MIESZKANIA MOŻE ULEC ZMIANIE NA DALSZYM ETAPIE OPRACOWANIA

NUMERACJA MIESZKAŃ JEST NUMERACJĄ KATALOGOWĄ

W SKŁAD WYPOSAŻENIA MIESZKANIA WCHODZI: ZLEWOZMYWAK, KUCHENKA ELEKTRYCZNA, UMYWALKA, WANNA/PRYSZNIC, MISKA USTĘPOWA