



BUDYNEK MIESZKALNY WIELORODZINNY NR 1
TORUŃ - OSIEDLE POD DĘBOWĄ GÓRĄ

M.11

TRZECIE PIĘTRO

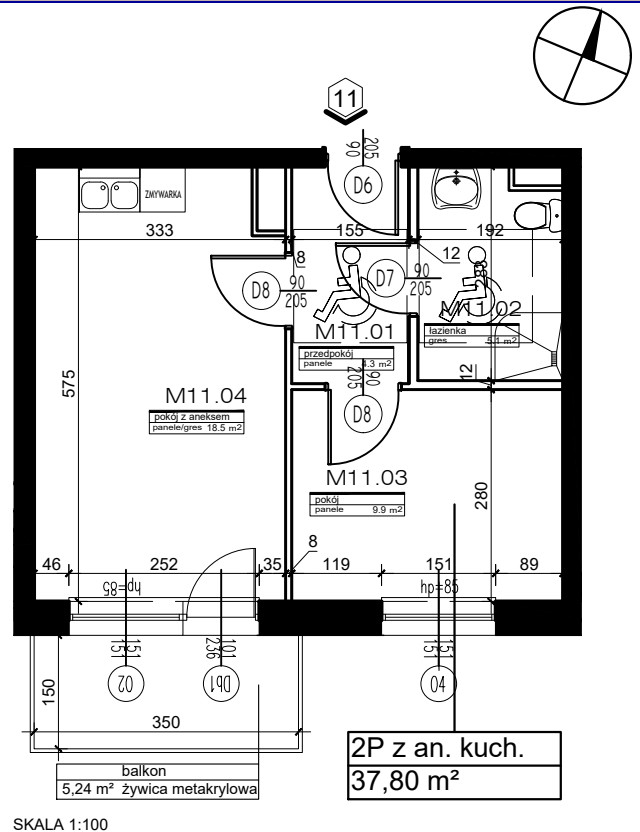
KLATKA NR 1

POWIERZCHNIA:

37,80m²

Rok założenia 1997

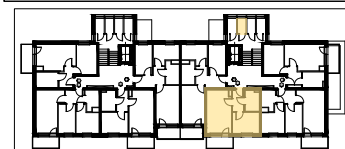
| MIESZKANIE NR 11 | | |
|------------------------|---|--------------------------------|
| 2P Z ANEKSEM KUCHENNYM | | |
| NR | POMIESZCZENIE | POWIERZCHNIA [m ²] |
| M.11.01 | PRZEDPOKÓJ | 4.30 |
| M.11.02 | ŁAZIENKA | 5.10 |
| M.11.03 | POKÓJ | 9.90 |
| M.11.04 | POKÓJ DZIENNY +ANEKS KUCHENNY | 18.50 |
| | POWIERZCHNIA MIESZKANIA [m ²]: | 37.80 |
| | BALKON | 5.24 |
| A.33 | KOMÓRKA LOKATORSKA | 2.50 |



PLAN SYTUACYJNY OSIEDLA



LOKALIZACJA MIESZKANIA ORAZ
KOMÓRKI LOKATORSKIEJ



POWIERZCHNIE LICZONE WG NORMY PN-ISO 9836:2015
POWIERZCHNIA UŻYTKOWA MIESZKANIA MOŻE ULEC ZMIANIE NA DALSZYM ETAPIE OPRACOWANIA
NUMERACJA MIESZKAŃ JEST NUMERACJĄ KATALOGOWĄ
W SKŁAD WYPOSAŻENIA MIESZKANIA WCHODZI: ZLEWOZMYWAK, KUCHENKA ELEKTRYCZNA, UMYWALKA, WANNA/PRYSZNIC, MISKA USTĘPOWA