



**BUDYNEK MIESZKALNY WIELORODZINNY NR 1**  
TORUŃ - OSIEDLE POD DĘBOWĄ GÓRĄ

# M.13

PIERWSZE PIĘTRO

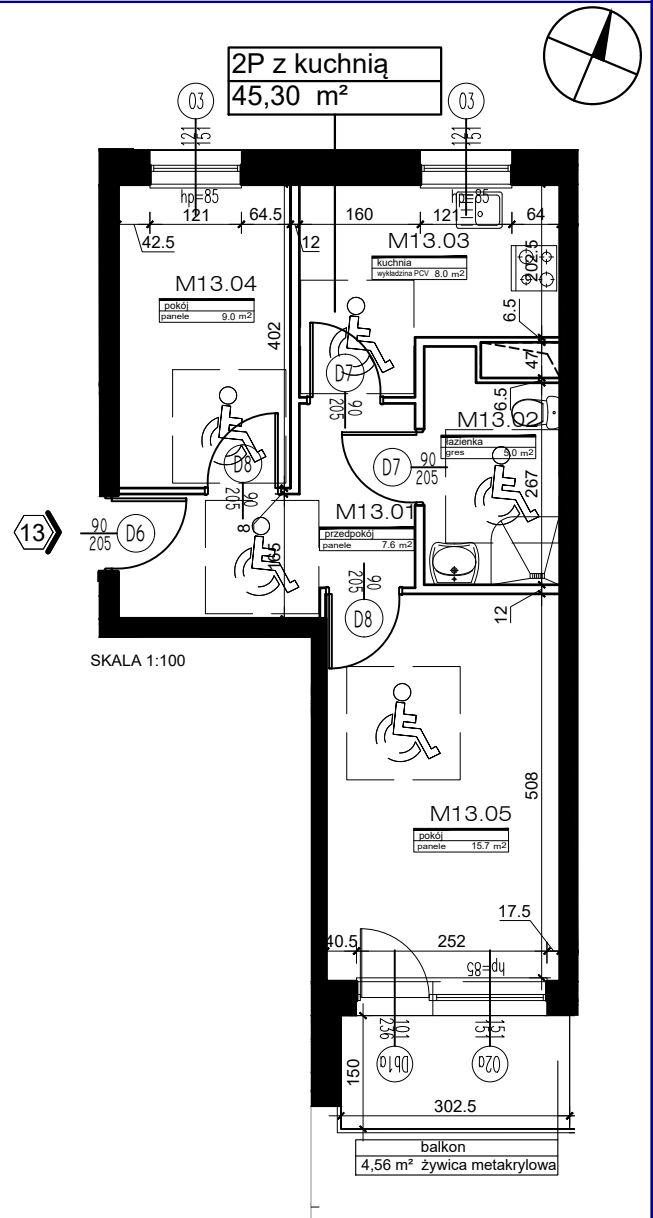
KLATKA NR 2

POWIERZCHNIA:

**45,30m<sup>2</sup>**

**Rok założenia 1997**

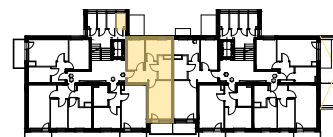
MIESZKANIE NR 13		
2P+KUCHNIA		
NR	POMIESZCZENIE	POWIERZCHNIA [m <sup>2</sup> ]
M.13.01	PRZEDPOKÓJ	7.60
M.13.02	ŁAZIENKA	5.00
M.13.03	KUCHNIA	8.00
M.13.04	POKÓJ	9.00
M.13.05	POKÓJ	15.70
POWIERZCHNIA MIESZKANIA [m <sup>2</sup> ]:		45.30
	BALKON	4.56
B.15	KOMÓRKA LOKATORSKA	2.40



PLAN SYTUACYJNY OSIEDLA



LOKALIZACJA MIESZKANIA ORAZ KOMÓRKI LOKATORSKIEJ



POWIERZCHNIE LICZONE WG NORMY PN-ISO 9836:2015

POWIERZCHNIA UŻYTKOWA MIESZKANIA MOŻE ULEC ZMIANIE NA DALSZYM ETAPIE OPRACOWANIA

NUMERACJA MIESZKAŃ JEST NUMERACJĄ KATALOGOWĄ

W SKŁAD WYPOSAŻENIA MIESZKANIA WCHODZI: ZLEWOZMYWAK, KUCHENKA ELEKTRYCZNA, UMYWALKA, WANNA/PRYSZNIC, MISKA USTĘPOWA