



**BUDYNEK MIESZKALNY WIELORODZINNY NR 1**  
**TORUŃ - OSIEDLE POD DĘBOWĄ GÓRĄ**

**M.14**

PIERWSZE PIĘTRO

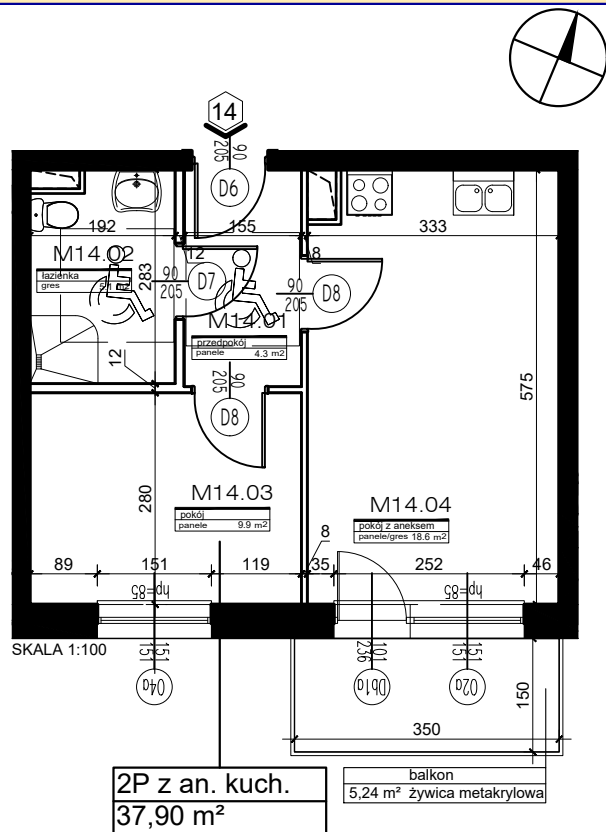
KLATKA NR 2

POWIERZCHNIA:

**37,90m<sup>2</sup>**

**Rok założenia 1997**

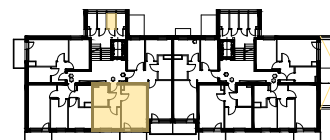
MIESZKANIE NR 14		
2P Z ANEKSEM KUCHENNYM		
NR	POMIESZCZENIE	POWIERZCHNIA [m <sup>2</sup> ]
M.14.01	PRZEDPOKÓJ	4.30
M.14.02	ŁAZIENKA	5.10
M.14.03	POKÓJ	9.90
M.14.04	POKÓJ DZIENNY +ANEKS KUCHENNY	18.60
POWIERZCHNIA MIESZKANIA [m <sup>2</sup> ]:		37.90
	BALKON	5.24
B.14	KOMÓRKA LOKATORSKA	2.50



PLAN SYTUACYJNY OSIEDLA



LOKALIZACJA MIESZKANIA ORAZ  
KOMÓRKI LOKATORSKIEJ



POWIERZCHNIE LICZONE WG NORMY PN-ISO 9836:2015

POWIERZCHNIA UŻYTKOWA MIESZKANIA MOŻE ULEC ZMIANIE NA DALSZYM ETAPIE OPRACOWANIA

NUMERACJA MIESZKAŃ JEST NUMERACJĄ KATALOGOWĄ

W SKŁAD WYPOSAŻENIA MIESZKANIA WCHODZI: ZLEWOZMYWAK, KUCHENKA ELEKTRYCZNA, UMYWALKA, WANNA/PRYSZNIC, MISKA USTĘPOWA