



BUDYNEK MIESZKALNY WIELORODZINNY NR 1 TORUŃ - OSIEDLE POD DĘBOWĄ GÓRĄ

M.16

PIERWSZE PIĘTRO

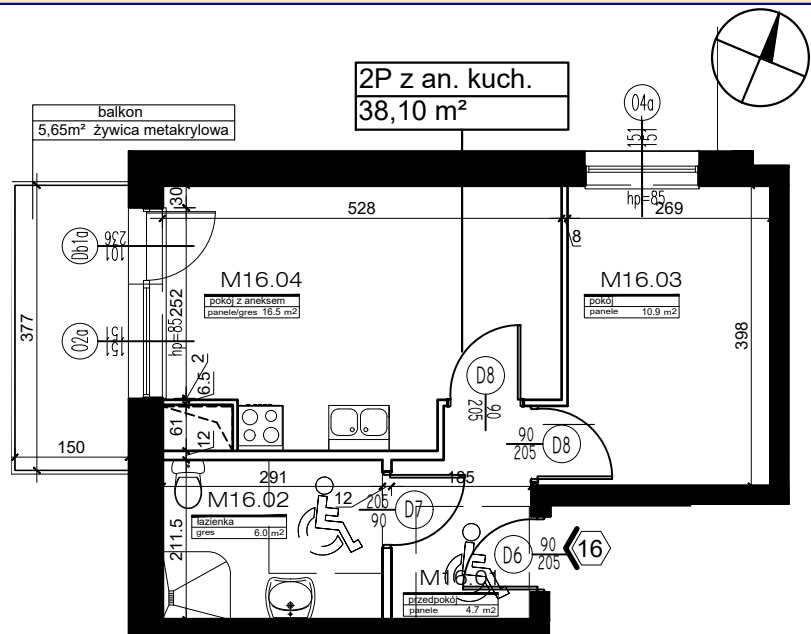
KLATKA NR 2

POWIERZCHNIA:

38,10m²

Rok założenia 1997

MIESZKANIE NR 16		
2P Z ANEKSEM KUCHENNYM		
NR	POMIESZCZENIE	POWIERZCHNIA [m ²]
M.16.01	PRZEDPOKÓJ	4.70
M.16.02	ŁAZIENKA	6.00
M.16.03	POKÓJ	10.90
M.16.04	POKÓJ DZIENNY + ANEKS KUCHENNY	16.50
POWIERZCHNIA MIESZKANIA [m ²]:		38.10
	BALKON	5.65
B.12	KOMÓRKA LOKATORSKA	2.40

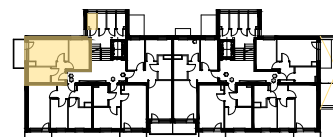


SKALA 1:100

PLAN SYTUACYJNY OSIEDLA



LOKALIZACJA MIESZKANIA ORAZ
KOMÓRKI LOKATORSKIEJ



POWIERZCHNIE LICZONE WG NORMY PN-ISO 9836:2015

POWIERZCHNIA UŻYTKOWA MIESZKANIA MOŻE ULEC ZMIANIE NA DALSZYM ETAPIE OPRACOWANIA

NUMERACJA MIESZKAŃ JEST NUMERACJĄ KATALOGOWĄ

W SKŁAD WYPOSAŻENIA MIESZKANIA WCHODZI: ZLEWOZMYWAK, KUCHENKA ELEKTRYCZNA, UMYWALKA, WANNA/PRYSZNIC, MISKA USTĘPOWA