



BUDYNEK MIESZKALNY WIELORODZINNY NR 1
TORUŃ - OSIEDLE POD DĘBOWĄ GÓRĄ

M.17

DRUGIE PIĘTRO

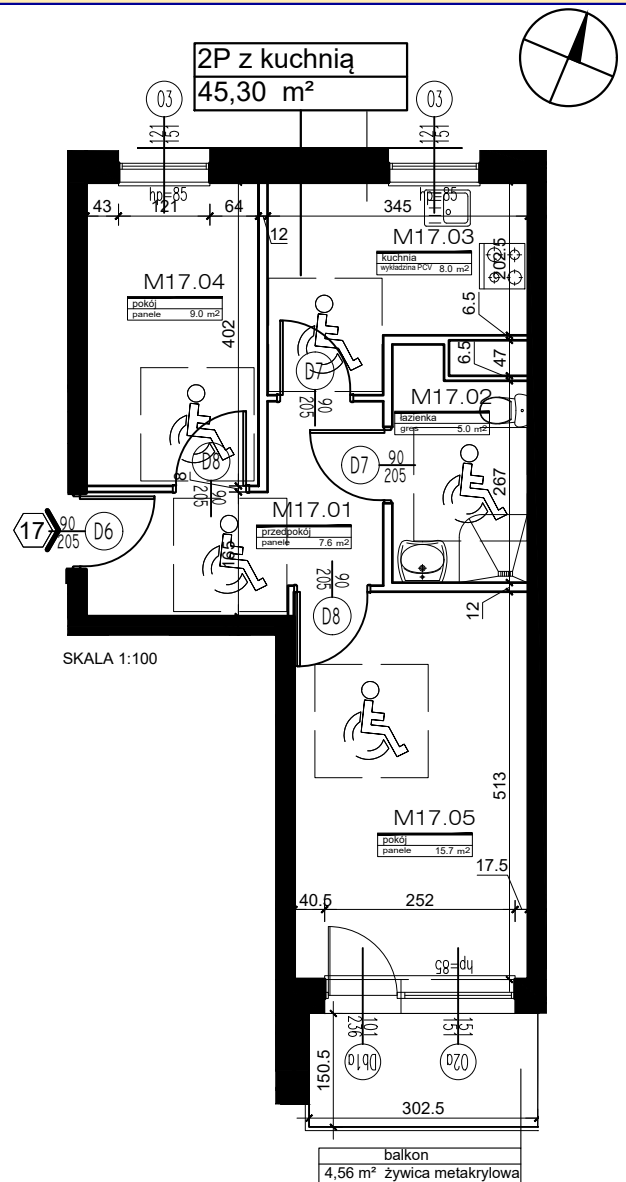
KLATKA NR 2

POWIERZCHNIA:

45,30m²

Rok założenia 1997

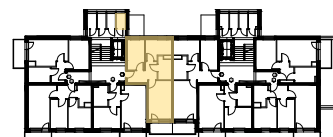
MIESZKANIE NR 17		
2P+KUCHNIA		
NR	POMIESZCZENIE	POWIERZCHNIA [m ²]
M.17.01	PRZEDPOKÓJ	7.60
M.17.02	ŁAZIENKA	5.00
M.17.03	KUCHNIA	8.00
M.17.04	POKÓJ	9.00
M.17.05	POKÓJ	15.70
POWIERZCHNIA MIESZKANIA [m ²]:		45.30
	BALKON	4.56
B.25	KOMÓRKA LOKATORSKA	2.40



PLAN SYTUACYJNY OSIEDLA



LOKALIZACJA MIESZKANIA ORAZ
KOMÓRKI LOKATORSKIEJ



POWIERZCHNIE LICZONE WG NORMY PN-ISO 9836:2015

POWIERZCHNIA UŻYTKOWA MIESZKANIA MOŻE ULEC ZMIANIE NA DALSZYM ETAPIE OPRACOWANIA

NUMERACJA MIESZKAŃ JEST NUMERACJĄ KATALOGOWĄ

W SKŁAD WYPOSAŻENIA MIESZKANIA WCHODZI: ZLEWOZMYWAK, KUCHENKA ELEKTRYCZNA, UMYWALKA, WANNA/PRYSZNIC, MISKA USTĘPOWA