



**BUDYNEK MIESZKALNY WIELORODZINNY NR 1**  
**TORUŃ - OSIEDLE POD DĘBOWĄ GÓRĄ**

**M.19**

DRUGIE PIĘTRO

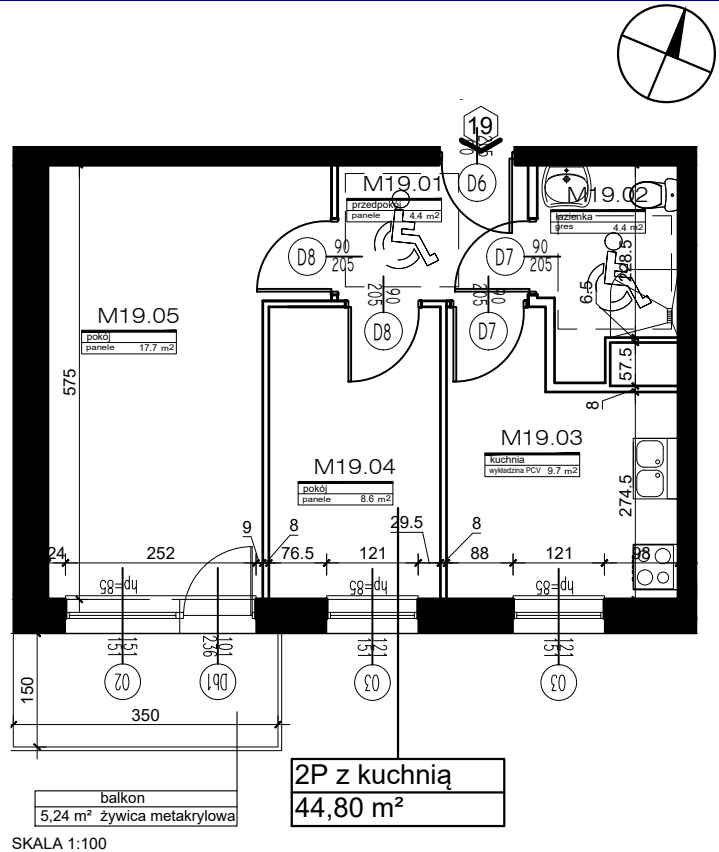
KLATKA NR 2

POWIERZCHNIA:

**44,80m<sup>2</sup>**

**Rok założenia 1997**

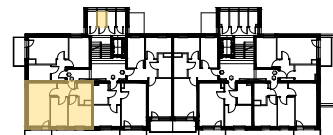
MIESZKANIE NR 19		
2P+KUCHNIA		
NR	POMIESZCZENIE	POWIERZCHNIA [m <sup>2</sup> ]
M.19.01	PRZEDPOKÓJ	4.40
M.19.02	ŁAZIENKA	4.40
M.19.03	KUCHNIA	9.70
M.19.04	POKÓJ	8.60
M.19.05	POKÓJ	17.70
POWIERZCHNIA MIESZKANIA [m <sup>2</sup> ]:		44.80
	BALKON	5.24
B.23	KOMÓRKA LOKATORSKA	2.50



PLAN SYTUACYJNY OSIEDLA



LOKALIZACJA MIESZKANIA ORAZ  
KOMÓRKI LOKATORSKIEJ



POWIERZCHNIE LICZONE WG NORMY PN-ISO 9836:2015

POWIERZCHNIA UŻYTKOWA MIESZKANIA MOŻE ULEC ZMIANIE NA DALSZYM ETAPIE OPRACOWANIA

NUMERACJA MIESZKAŃ JEST NUMERACJĄ KATALOGOWĄ

W SKŁAD WYPOSAŻENIA MIESZKANIA WCHODZI: ZLEWOSZMYWAK, KUCHENKA ELEKTRYCZNA, UMYWALKA, WANNA/PRYSZNIC, MISKA USTĘPOWA