



BUDYNEK MIESZKALNY WIELORODZINNY NR 1
TORUŃ - OSIEDLE POD DĘBOWĄ GÓRĄ

M.20

DRUGIE PIĘTRO

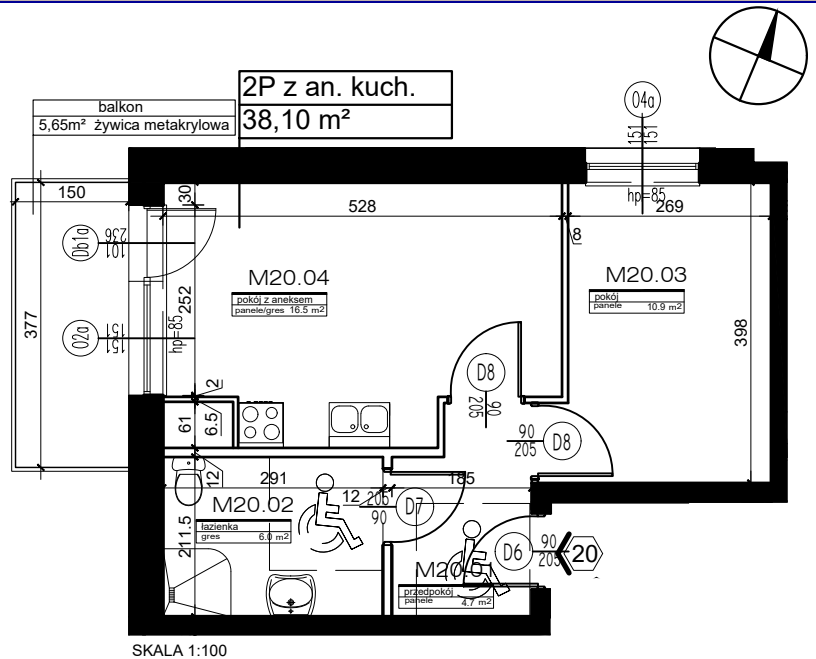
KLATKA NR 2

POWIERZCHNIA:

38,10m²

Rok założenia 1997

MIESZKANIE NR 20		
2P Z ANEKSEM KUCHENNYM		
NR	POMIESZCZENIE	POWIERZCHNIA [m ²]
M.20.01	PRZEDPOKÓJ	4.70
M.20.02	ŁAZIENKA	6.00
M.20.03	POKÓJ	10.90
M.20.04	POKÓJ DZIENNY + ANEKS KUCHENNY	16.50
	POWIERZCHNIA MIESZKANIA [m ²]:	38.10
	BALKON	5.65
B.22	KOMÓRKA LOKATORSKA	2.40

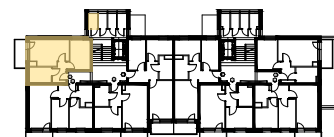


SKALA 1:100

PLAN SYTUACYJNY OSIEDLA



LOKALIZACJA MIESZKANIA ORAZ
 KOMÓRKI LOKATORSKIEJ



POWIERZCHNIE LICZONE WG NORMY PN-ISO 9836:2015
 POWIERZCHNIA UŻYTKOWA MIESZKANIA MOŻE ULEC ZMIANIE NA DALSZYM ETAPIE OPRACOWANIA
 NUMERACJA MIESZKAŃ JEST NUMERACJĄ KATALOGOWĄ
 W SKŁAD WYPOSAŻENIA MIESZKANIA WCHODZI: ZLEWOZMYWAK, KUCHENKA ELEKTRYCZNA, UMYWALKA, WANNA/PRYSZNIC, MISKA USTĘPOWA