



BUDYNEK MIESZKALNY WIELORODZINNY NR 1
TORUŃ - OSIEDLE POD DĘBOWĄ GÓRĄ

M.21

TRZECIE PIĘTRO

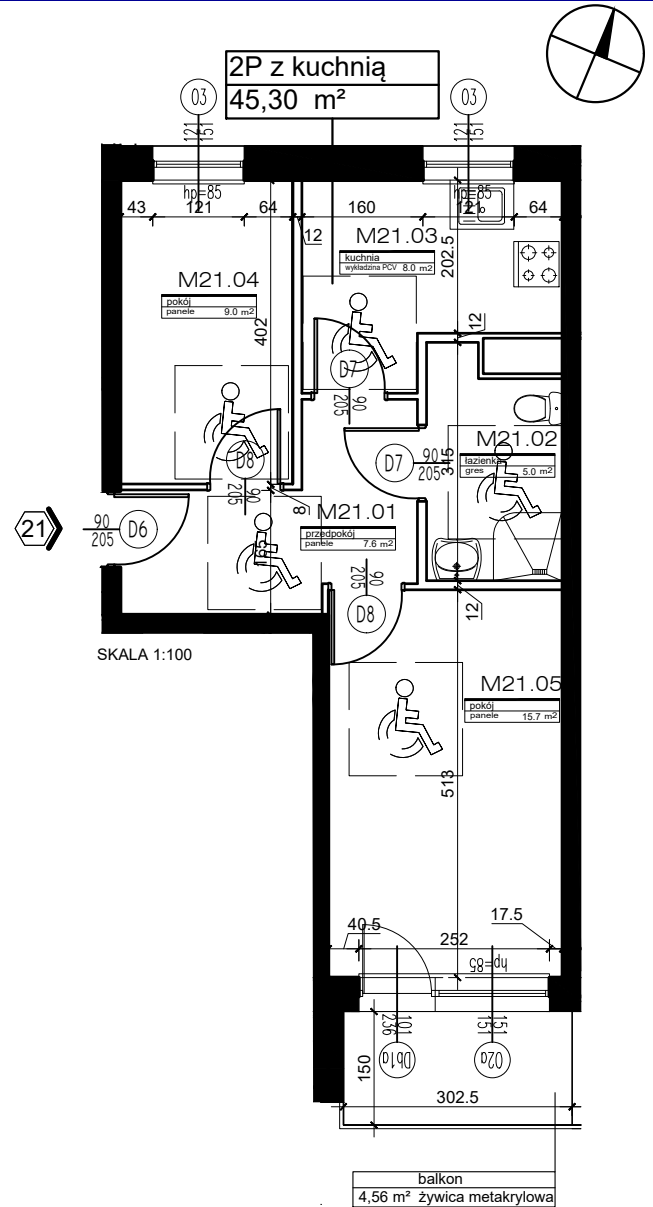
KLATKA NR 2

POWIERZCHNIA:

45,30m²

Rok założenia 1997

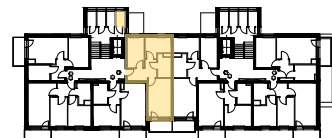
| MIESZKANIE NR 21 | | |
|--|--------------------|--------------------------------|
| 2P+KUCHNIA | | |
| NR | POMIESZCZENIE | POWIERZCHNIA [m ²] |
| M.21.01 | PRZEDPOKÓJ | 7.60 |
| M.21.02 | ŁAZIENKA | 5.00 |
| M.21.03 | KUCHNIA | 8.00 |
| M.21.04 | POKÓJ | 9.00 |
| M.21.05 | POKÓJ | 15.70 |
| POWIERZCHNIA MIESZKANIA [m ²]: | | 45.30 |
| BALKON | | 4.56 |
| B.35 | KOMÓRKA LOKATORSKA | 2.40 |



PLAN SYTUACYJNY OSIEDLA



LOKALIZACJA MIESZKANIA ORAZ
KOMÓRKI LOKATORSKIEJ



POWIERZCHNIE LICZONE WG NORMY PN-ISO 9836:2015
 POWIERZCHNIA UŻYTKOWA MIESZKANIA MOŻE ULEC ZMIANIE NA DALSZYM ETAPIE OPRACOWANIA
 NUMERACJA MIESZKAŃ JEST NUMERACJĄ KATALOGOWĄ
 W SKŁAD WYPOSAŻENIA MIESZKANIA WCHODZI: ZLEWOZMYWAK, KUCHENKA ELEKTRYCZNA, UMYWALKA, WANNA/PRYSZNIC, MISKA USTĘPOWA