



Rok założenia 1997

BUDYNEK MIESZKALNY WIELORODZINNY NR 2
TORUŃ - OSIEDLE POD DĘBOWĄ GÓRĄ

M.1

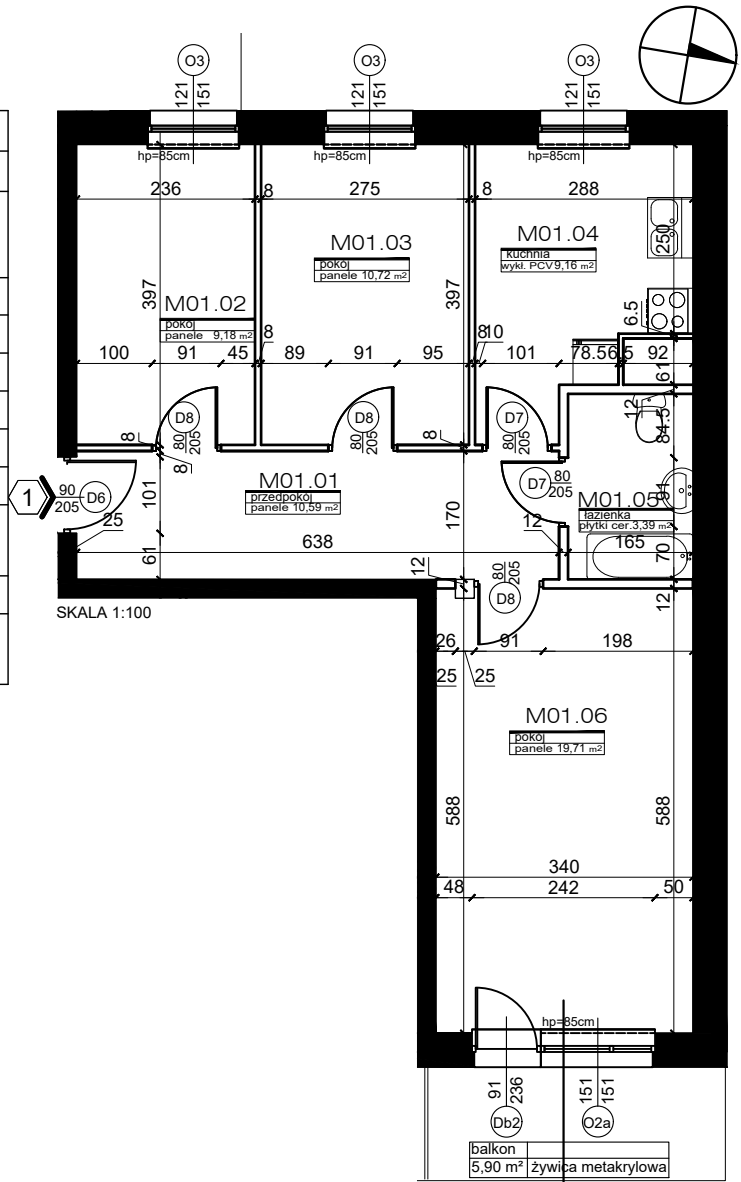
PIERWSZE PIĘTRO

KLATKA NR 1

POWIERZCHNIA:

62,75m²

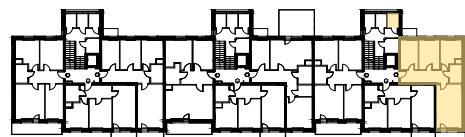
MIESZKANIE NR 1		
3P+KUCHNIA		
NR	POMIESZCZENIE	POWIERZCHNIA [m ²]
M.01.01	PRZEDPOKÓJ	10.59
M.01.02	POKÓJ	9.18
M.01.03	POKÓJ	10.72
M.01.04	KUCHNIA	9.16
M.01.05	ŁAZIENKA	3.39
M.01.06	POKÓJ	19.71
POWIERZCHNIA MIESZKANIA [m ²]:		62.75
	BALKON	5.90
C.10	KOMÓRKA LOKATORSKA	2.70



PLAN SYTUACYJNY OSIEDLA



LOKALIZACJA MIESZKANIA ORAZ
KOMÓRKI LOKATORSKIEJ



3P z kuchnią
62,75 m²

POWIERZCHNIE LICZONE WG NORMY PN-ISO 9836:2015

POWIERZCHNIA UŻYTKOWA MIESZKANIA MOŻE ULEC ZMIANIE NA DALSZYM ETAPIE OPRACOWANIA

NUMERACJA MIESZKAŃ JEST NUMERACJĄ KATALOGOWĄ

W SKŁAD WYPOSAŻENIA MIESZKANIA WCHODZI: ZLEWOZMYWAK, KUCHENKA ELEKTRYCZNA, UMYWALKA, WANNA/PRYSZNIC, MISKA USTĘPOWA