



Rok założenia 1997

**BUDYNEK MIESZKALNY WIELORODZINNY NR 2**  
TORUŃ - OSIEDLE POD DĘBOWĄ GÓRĄ

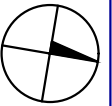
**M.2**

PIERWSZE PIĘTRO

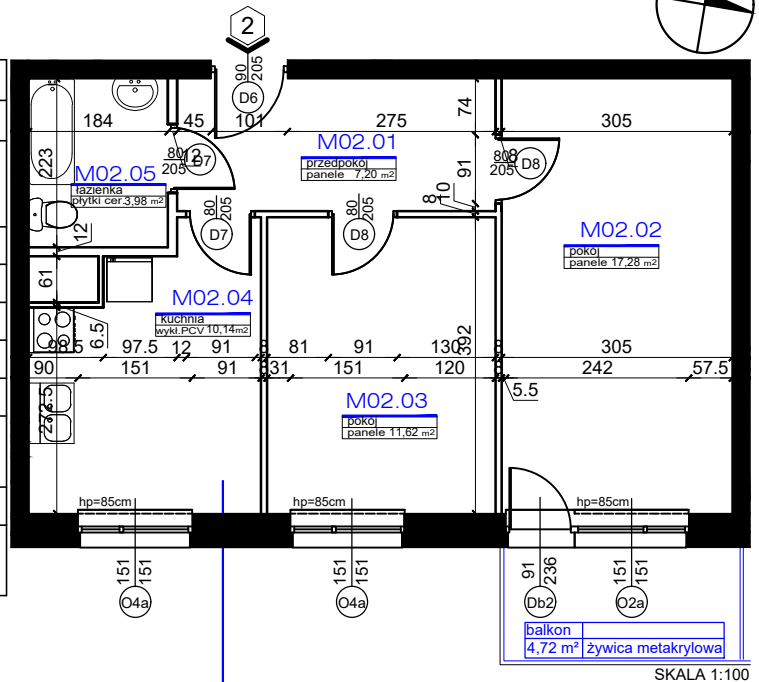
KLATKA NR 1

POWIERZCHNIA:

**50,22m<sup>2</sup>**



MIESZKANIE NR 2		
2P+KUCHNIA		
NR	POMIESZCZENIE	POWIERZCHNIA [m <sup>2</sup> ]
M.02.01	PRZEDPOKÓJ	7.20
M.02.02	POKÓJ	17.28
M.02.03	POKÓJ	11.62
M.02.04	KUCHNIA	10.14
M.02.05	ŁAZIENKA	3.98
POWIERZCHNIA MIESZKANIA [m <sup>2</sup> ]:		50.22
	BALKON	4.72
C.09	KOMÓRKA LOKATORSKA	2.72

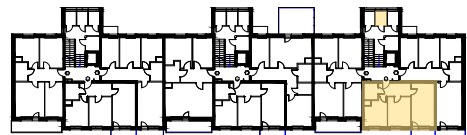


**2P z kuchnią**  
**50,22 m<sup>2</sup>**

PLAN SYTUACYJNY OSIEDLA



LOKALIZACJA MIESZKANIA ORAZ  
KOMÓRKI LOKATORSKIEJ



POWIERZCHNIE LICZONE WG NORMY PN-ISO 9836:2015  
POWIERZCHNIA UŻYTKOWA MIESZKANIA MOŻE ULEC ZMIANIE NA DALSZYM ETAPIE OPRACOWANIA  
NUMERACJA MIESZKAŃ JEST NUMERACJĄ KATALOGOWĄ  
W SKŁAD WYPOSAŻENIA MIESZKANIA WCHODZI: ZLEWOZMYWAK, KUCHENKA ELEKTRYCZNA, UMYWALKA, WANNA/PRYSZNIC, MISKA USTĘPOWA