



BUDYNEK MIESZKALNY WIELORODZINNY NR 2
TORUŃ - OSIEDLE POD DĘBOWĄ GÓRĄ

M.3

PIERWSZE PIĘTRO

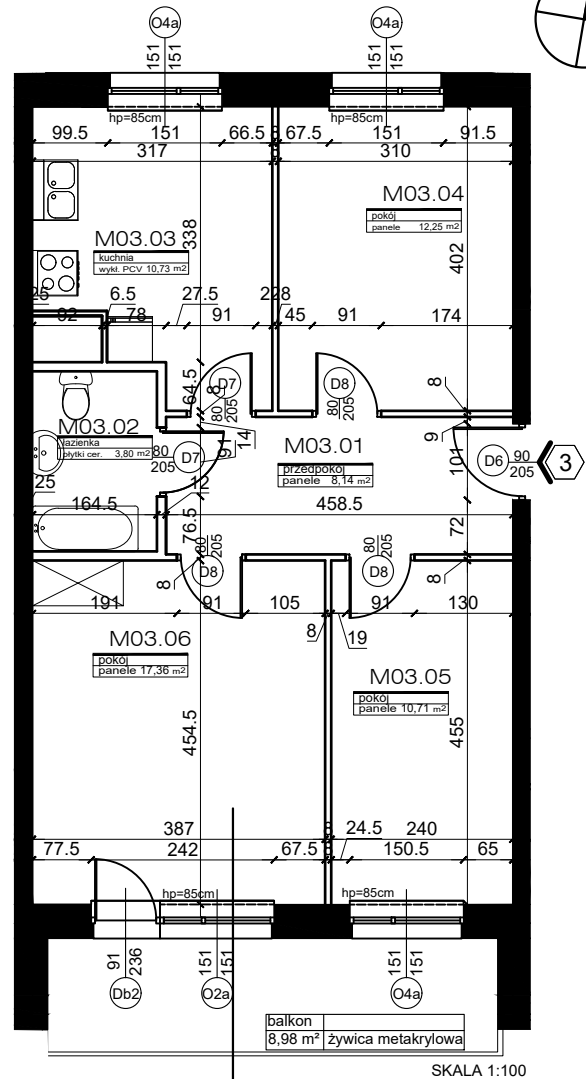
KLATKA NR 1

POWIERZCHNIA:

62,99m²

Rok założenia 1997

MIESZKANIE NR 3		
3P+KUCHNIA		
NR	POMIESZCZENIE	POWIERZCHNIA [m ²]
M.03.01	PRZEDPOKÓJ	8.14
M.03.02	ŁAZIENKA	3.80
M.03.03	KUCHNIA	10.73
M.03.04	POKÓJ	12.25
M.03.05	POKÓJ	10.71
M.03.06	POKÓJ	17.36
POWIERZCHNIA MIESZKANIA [m ²]:		62.99
	BALKON	8.98
C.08	KOMÓRKA LOKATORSKA	2.70

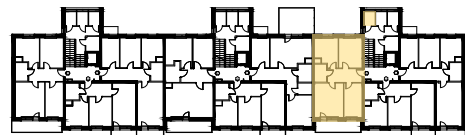


PLAN SYTUACYJNY OSIEDLA



3P z kuchnią
62,99 m²

LOKALIZACJA MIESZKANIA ORAZ
KOMÓRKI LOKATORSKIEJ



POWIERZCHNIE LICZONE WG NORMY PN-ISO 9836:2015

POWIERZCHNIA UŻYTKOWA MIESZKANIA MOŻE ULEC ZMIANIE NA DALSZYM ETAPIE OPRACOWANIA

NUMERACJA MIESZKAŃ JEST NUMERACJĄ KATALOGOWĄ

W SKŁAD WYPOSAŻENIA MIESZKANIA WCHODZI: ZLEWOZMYWAK, KUCHENKA ELEKTRYCZNA, UMYWALKA, WANNA/PRYSZNIC, MISKA USTĘPOWA