



BUDYNEK MIESZKALNY WIELORODZINNY NR 2 TORUŃ - OSIEDLE POD DĘBOWĄ GÓRĄ

M.4

DRUGIE PIĘTRO

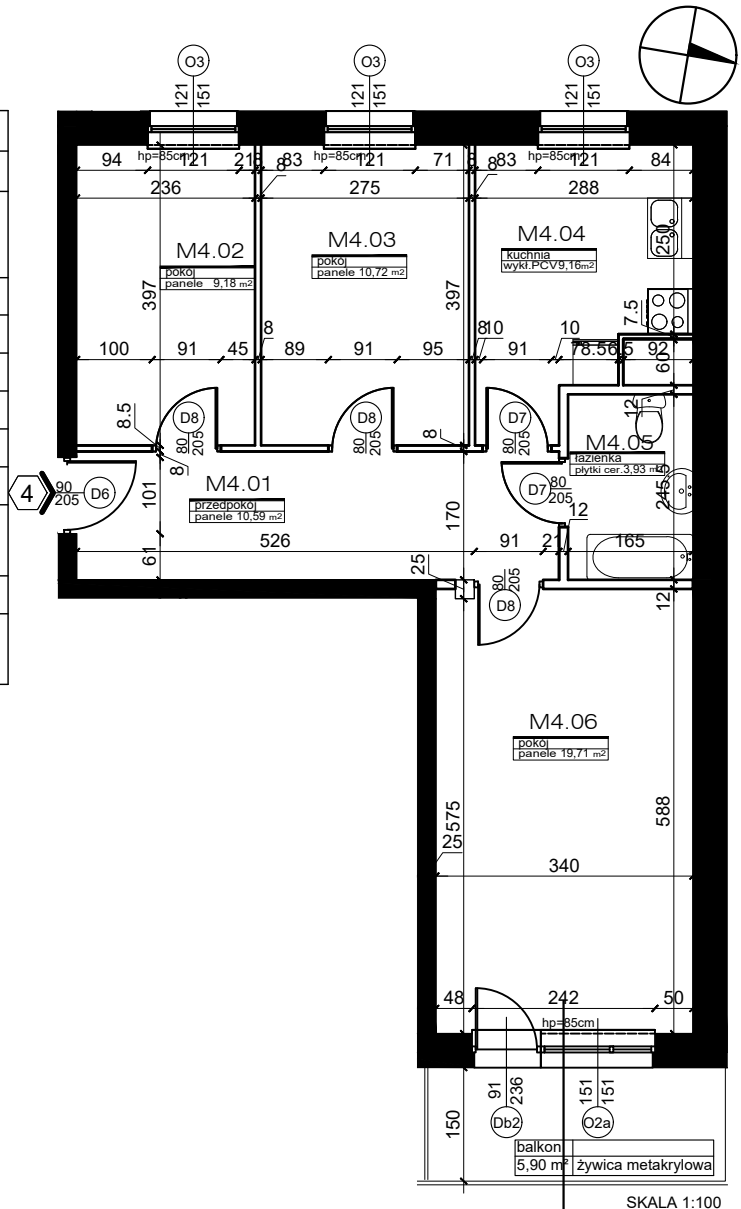
KLATKA NR 1

POWIERZCHNIA:

62,75m²

Rok założenia 1997

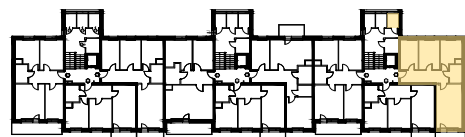
MIESZKANIE NR 4		
3P+KUCHNIA		
NR	POMIESZCZENIE	POWIERZCHNIA [m ²]
M.04.01	PRZEDPOKÓJ	10.59
M.04.02	POKÓJ	9.18
M.04.03	POKÓJ	10.72
M.04.04	KUCHNIA	9.16
M.04.05	ŁAZIENKA	3.39
M.04.06	POKÓJ	19.71
POWIERZCHNIA MIESZKANIA [m ²]:		62.75
BALKON		5.90
C.15	KOMÓRKA LOKATORSKA	2.70



PLAN SYTUACYJNY OSIEDLA



LOKALIZACJA MIESZKANIA ORAZ
KOMÓRKI LOKATORSKIEJ



3P z kuchnią
62,75 m²

POWIERZCHNIE LICZONE WG NORMY PN-ISO 9836:2015

POWIERZCHNIA UŻYTKOWA MIESZKANIA MOŻE ULEC ZMIANIE NA DALSZYM ETAPIE OPRACOWANIA

NUMERACJA MIESZKAŃ JEST NUMERACJĄ KATALOGOWĄ

W SKŁAD WYPOSAŻENIA MIESZKANIA WCHODZI: ZLEWOZMYWAK, KUCHENKA ELEKTRYCZNA, UMYWALKA, WANNA/PRYSZNIC, MISKA USTĘPOWA