



Rok założenia 1997

**BUDYNEK MIESZKALNY WIELORODZINNY NR 2**  
TORUŃ - OSIEDLE POD DĘBOWĄ GÓRĄ

**M.6**

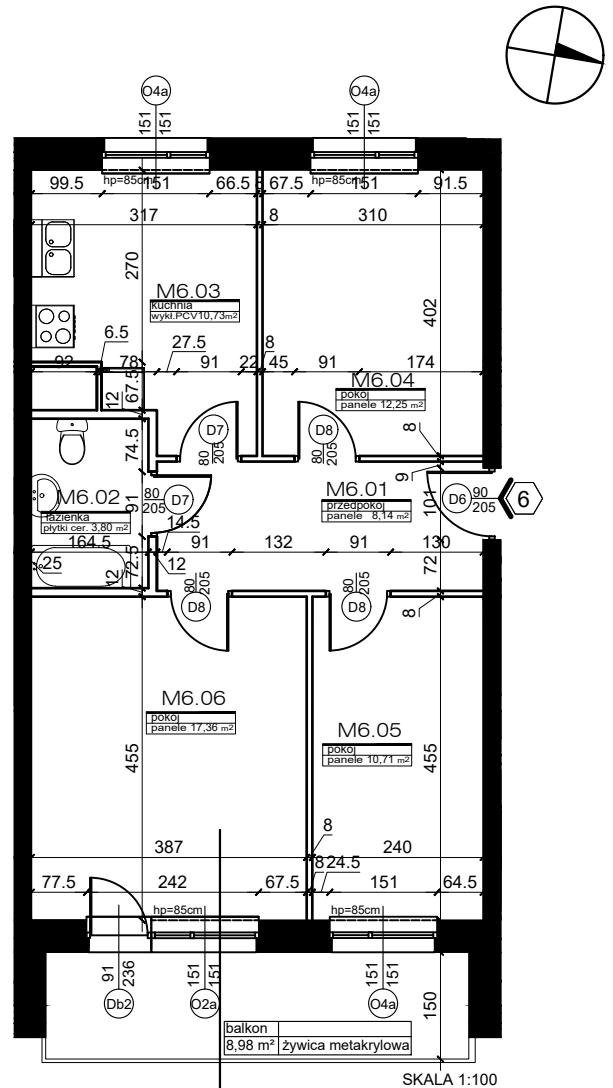
DRUGIE PIĘTRO

KLATKA NR 2

POWIERZCHNIA:

**62,99m<sup>2</sup>**

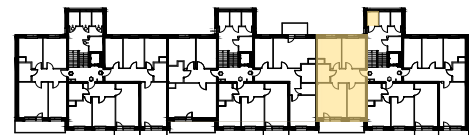
MIESZKANIE NR 6		
3P Z KUCHNIĄ		
NR	POMIESZCZENIE	POWIERZCHNIA [m <sup>2</sup> ]
M.06.01	PRZEDPOKÓJ	8.14
M.06.02	ŁAZIENKA	3.80
M.06.03	KUCHNIA	10.73
M.06.04	POKÓJ	12.25
M.06.05	POKÓJ	10.71
M.06.06	POKÓJ	17.36
POWIERZCHNIA MIESZKANIA [m <sup>2</sup> ]:		62.99
	BALKON	8.98
C.13	KOMÓRKA LOKATORSKA	2.70



PLAN SYTUACYJNY OSIEDLA



LOKALIZACJA MIESZKANIA ORAZ KOMÓRKI LOKATORSKIEJ



POWIERZCHNIE LICZONE WG NORMY PN-ISO 9836:2015

POWIERZCHNIA UŻYTKOWA MIESZKANIA MOŻE ULEC ZMIANIE NA DALSZYM ETAPIE OPRACOWANIA

NUMERACJA MIESZKAŃ JEST NUMERACJĄ KATALOGOWĄ

W SKŁAD WYPOSAŻENIA MIESZKANIA WCHODZI: ZLEWOZMYWAK, KUCHENKA ELEKTRYCZNA, UMYWALKA, WANNA/PRYSZNIC, MISKA USTĘPOWA