



Rok założenia 1997

BUDYNEK MIESZKALNY WIELORODZINNY NR 2
TORUŃ - OSIEDLE POD DĘBOWĄ GÓRĄ

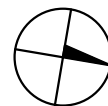
M.8

PIERWSZE PIĘTRO

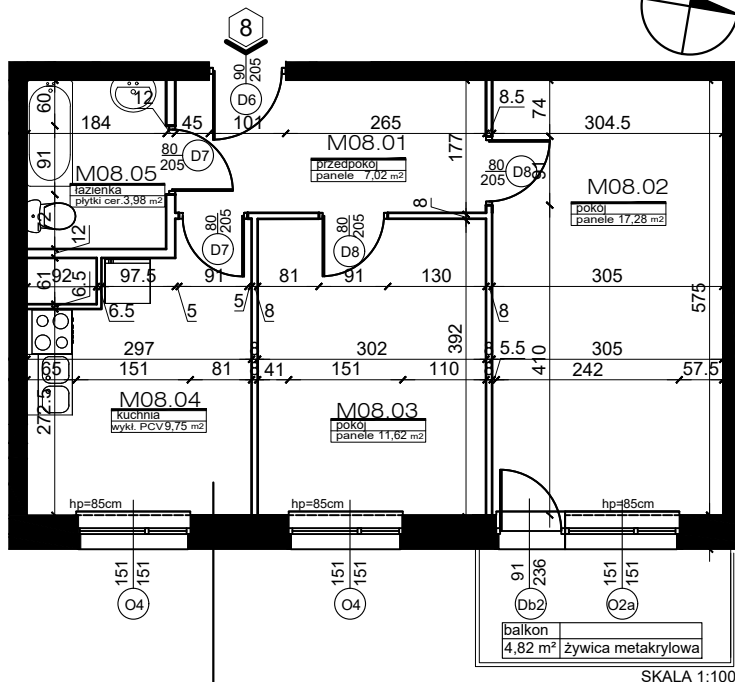
KLATKA NR 2

POWIERZCHNIA:

49,65m²



MIESZKANIE NR 8		
2P+KUCHNIA		
NR	POMIESZCZENIE	POWIERZCHNIA [m ²]
M.08.01	PRZEDPOKÓJ	7.02
M.08.02	POKÓJ	17.28
M.08.03	POKÓJ	11.62
M.08.04	KUCHNIA	9.75
M.08.05	ŁAZIENKA	3.98
POWIERZCHNIA MIESZKANIA [m ²]:		49.65
	BALKON	4.82
B.09	KOMÓRKA LOKATORSKA	2.72

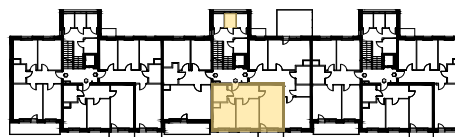


2P z kuchnią
49,65 m²

PLAN SYTUACYJNY OSIEDLA



LOKALIZACJA MIESZKANIA ORAZ
KOMÓRKI LOKATORSKIEJ



POWIERZCHNIE LICZONE WG NORMY PN-ISO 9836:2015

POWIERZCHNIA UŻYTKOWA MIESZKANIA MOŻE ULEC ZMIANIE NA DALSZYM ETAPIE OPRACOWANIA

NUMERACJA MIESZKAŃ JEST NUMERACJĄ KATALOGOWĄ

W SKŁAD WYPOSAŻENIA MIESZKANIA WCHODZI: ZLEWOZMYWAK, KUCHENKA ELEKTRYCZNA, UMYWALKA, WANNA/PRYSZNIC, MISKA USTĘPOWA