



BUDYNEK MIESZKALNY WIELORODZINNY NR 2 TORUŃ - OSIEDLE POD DĘBOWĄ GÓRĄ

M.9

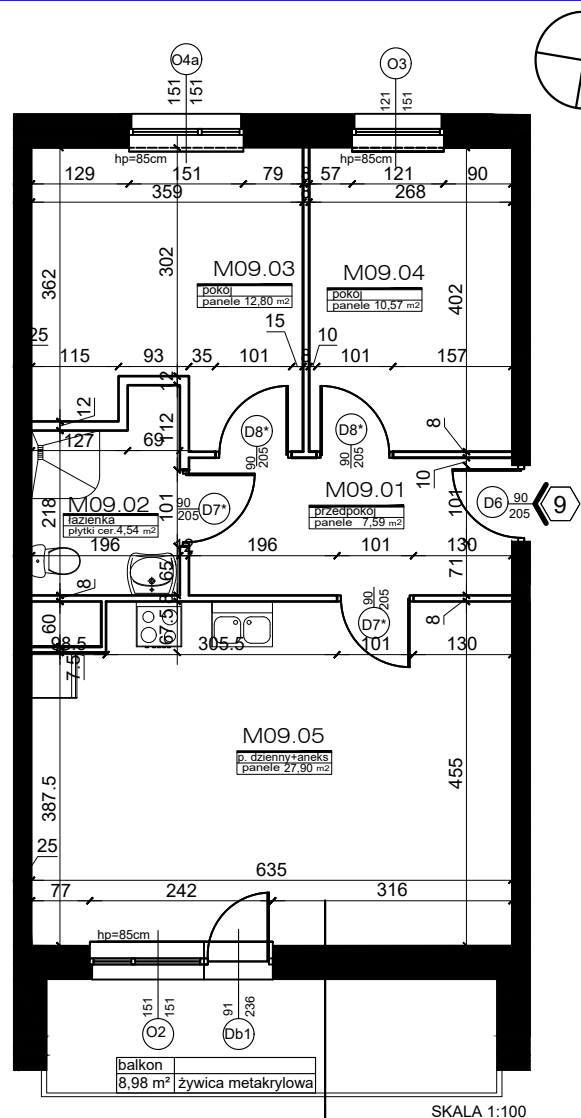
PIERWSZE PIĘTRO

KLATKA NR 2

POWIERZCHNIA:

Rok założenia 1997 **63,40m²**

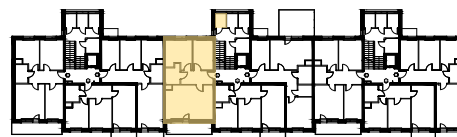
MIESZKANIE NR 9		
3P Z ANEKSEM KUCHENNYM		
NR	POMIESZCZENIE	POWIERZCHNIA [m ²]
M.09.01	PRZEDPOKÓJ	7.59
M.09.02	ŁAZIENKA	4.54
M.09.03	POKÓJ	12.80
M.09.04	POKÓJ	10.57
M.09.05	POKÓJ DZIENNY + ANEKS KUCHENNY	27.90
POWIERZCHNIA MIESZKANIA [m ²]:		63.40
BALKON		8.98
B.08	KOMÓRKA LOKATORSKA	2.70



PLAN SYTUACYJNY OSIEDLA



LOKALIZACJA MIESZKANIA ORAZ
KOMÓRKI LOKATORSKIEJ



POWIERZCHNIE LICZONE WG NORMY PN-ISO 9836:2015

POWIERZCHNIA UŻYTKOWA MIESZKANIA MOŻE ULEC ZMIANIE NA DALSZYM ETAPIE OPRACOWANIA

NUMERACJA MIESZKAŃ JEST NUMERACJĄ KATALOGOWĄ

W SKŁAD WYPOSAŻENIA MIESZKANIA WCHODZI: ZLEWOZMYWAK, KUCHENKA ELEKTRYCZNA, UMYWALKA, WANNA/PRYSZNIC, MISKA USTĘPOWA