



Rok założenia 1997

BUDYNEK MIESZKALNY WIELORODZINNY NR 2
TORUŃ - OSIEDLE POD DĘBOWĄ GÓRĄ

M.10

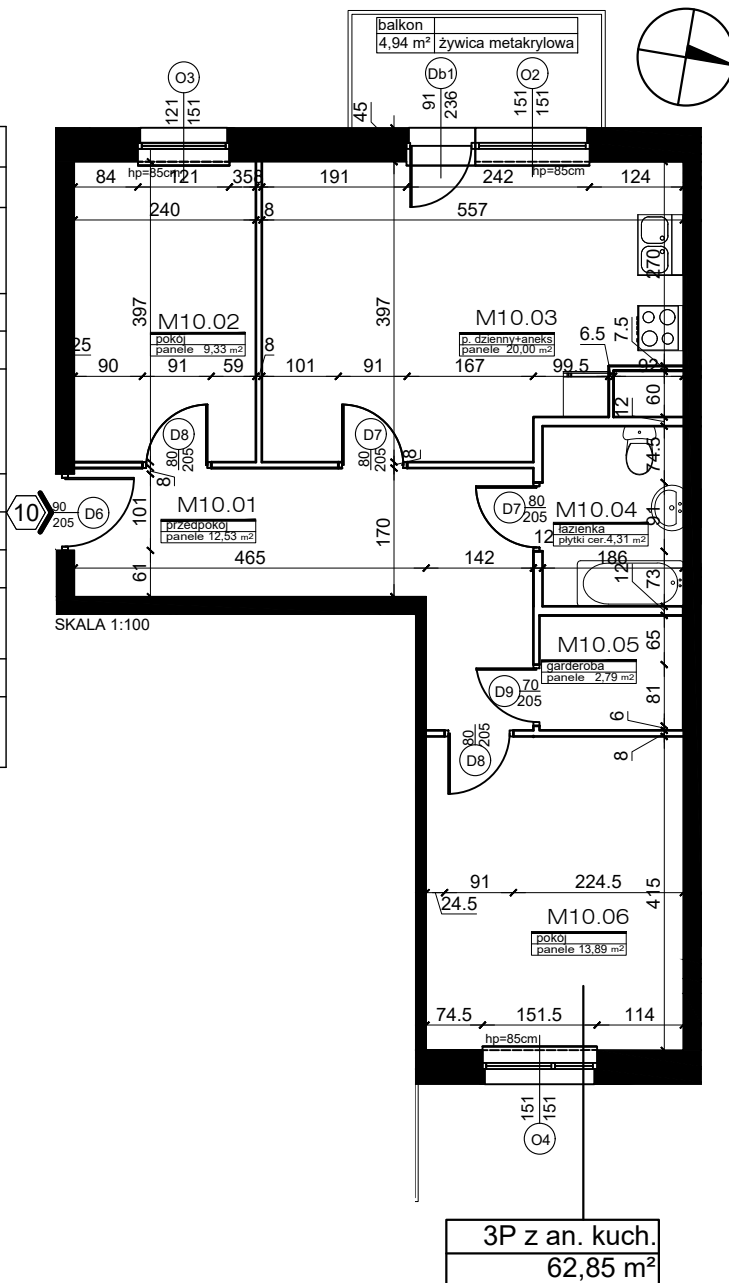
DRUGIE PIĘTRO

KLATKA NR 2

POWIERZCHNIA:

62,85m²

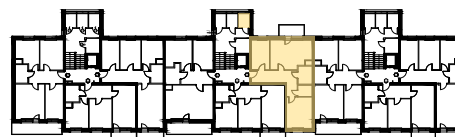
MIESZKANIE NR 10		
3P Z ANEKSEM KUCHENNYM		
NR	POMIESZCZENIE	POWIERZCHNIA [m ²]
M.10.01	PRZEDPOKÓJ	12.53
M.10.02	POKÓJ	9.33
M.10.03	POKÓJ DZIENNY + ANEKS KUCHENNY	20.00
M.10.04	ŁAZIENKA	4.31
M.10.05	GARDEROBA	2.79
M.10.06	POKÓJ	13.89
POWIERZCHNIA MIESZKANIA [m ²]:		62.85
	BALKON	5.90
B.15	KOMÓRKA LOKATORSKA	2.70



PLAN SYTUACYJNY OSIEDLA



LOKALIZACJA MIESZKANIA ORAZ
KOMÓRKI LOKATORSKIEJ



POWIERZCHNIE LICZONE WG NORMY PN-ISO 9836:2015

POWIERZCHNIA UŻYTKOWA MIESZKANIA MOŻE ULEC ZMIANIE NA DALSZYM ETAPIE OPRACOWANIA

NUMERACJA MIESZKAŃ JEST NUMERACJĄ KATALOGOWĄ

W SKŁAD WYPOSAŻENIA MIESZKANIA WCHODZI: ZLEWOZMYWAK, KUCHENKA ELEKTRYCZNA, UMYWALKA, WANNA/PRYSZNIC, MISKA USTĘPOWA