



BUDYNEK MIESZKALNY WIELORODZINNY NR 2
TORUŃ - OSIEDLE POD DĘBOWĄ GÓRĄ

M.11

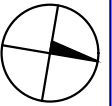
DRUGIE PIĘTRO

KLATKA NR 2

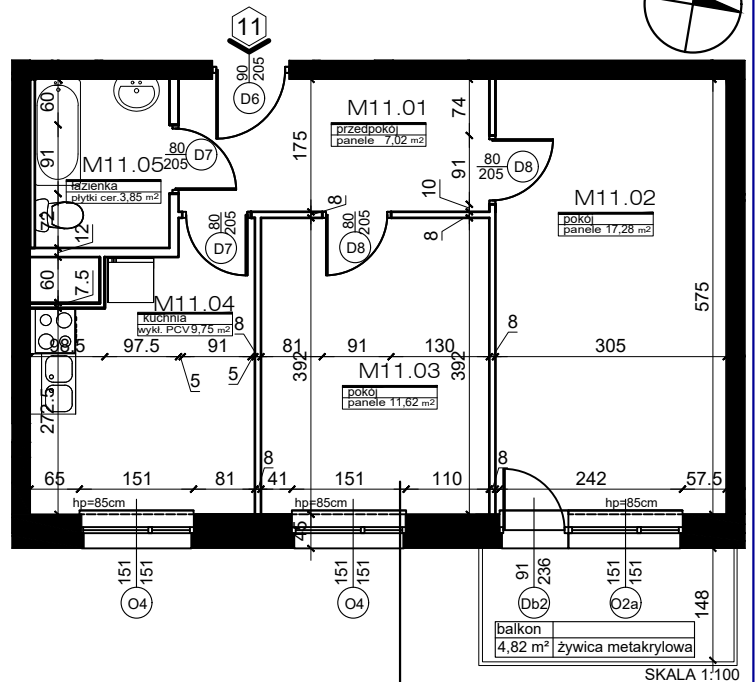
POWIERZCHNIA:

49,52m²

Rok założenia 1997



MIESZKANIE NR 11		
2P+KUCHNIA		
NR	POMIESZCZENIE	POWIERZCHNIA [m ²]
M.11.01	PRZEDPOKÓJ	7.02
M.11.02	POKÓJ	17.28
M.11.03	POKÓJ	11.62
M.11.04	KUCHNIA	9.75
M.11.05	ŁAZIENKA	3.85
POWIERZCHNIA MIESZKANIA [m ²]:		49.52
	BALKON	4.72
B.14	KOMÓRKA LOKATORSKA	2.72

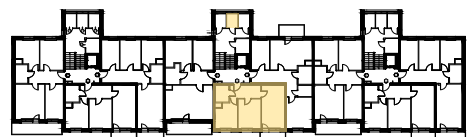


2P z kuchnią
49,52m²

PLAN SYTUACYJNY OSIEDLA



LOKALIZACJA MIESZKANIA ORAZ
KOMÓRKI LOKATORSKIEJ



POWIERZCHNIE LICZONE WG NORMY PN-ISO 9836:2015

POWIERZCHNIA UŻYTKOWA MIESZKANIA MOŻE ULEC ZMIANIE NA DALSZYM ETAPIE OPRACOWANIA

NUMERACJA MIESZKAŃ JEST NUMERACJĄ KATALOGOWĄ

W SKŁAD WYPOSAŻENIA MIESZKANIA WCHODZI: ZLEWOZMYWAK, KUCHENKA ELEKTRYCZNA, UMYWALKA, WANNA/PRYSZNIC, MISKA USTĘPOWA