



Rok założenia 1997

BUDYNEK MIESZKALNY WIELORODZINNY NR 2
TORUŃ - OSIEDLE POD DĘBOWĄ GÓRĄ

M.13

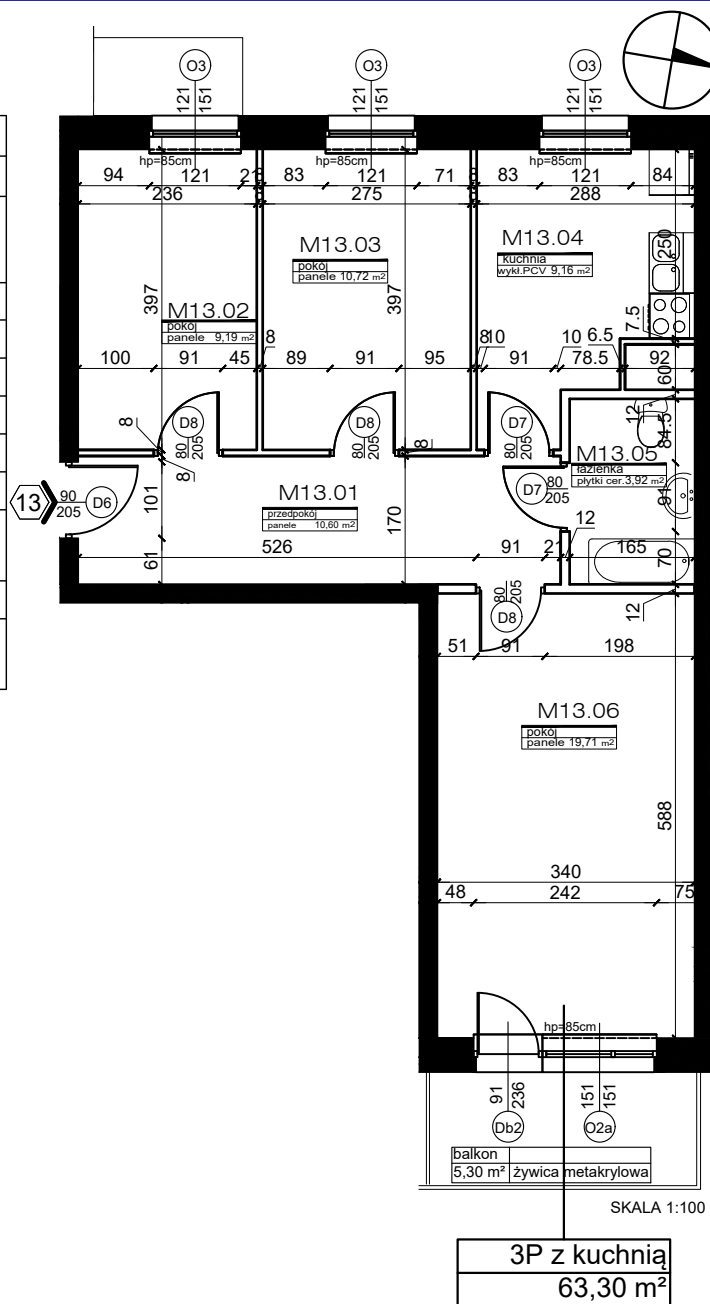
PIERWSZE PIĘTRO

KLATKA NR 3

POWIERZCHNIA:

63,30m²

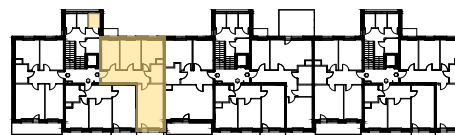
MIESZKANIE NR 13		
3P+KUCHNIA		
NR	POMIESZCZENIE	POWIERZCHNIA [m ²]
M.13.01	PRZEDPOKÓJ	10.60
M.13.02	POKÓJ	9.19
M.13.03	POKÓJ	10.72
M.13.04	KUCHNIA	9.16
M.13.05	ŁAZIENKA	3.92
M.13.06	POKÓJ	19.71
POWIERZCHNIA MIESZKANIA [m ²]:		63.30
	BALKON	5.30
A.10	KOMÓRKA LOKATORSKA	2.70



PLAN SYTUACYJNY OSIEDLA



LOKALIZACJA MIESZKANIA ORAZ
 KOMÓRKI LOKATORSKIEJ



POWIERZCHNIE LICZONE WG NORMY PN-ISO 9836:2015

POWIERZCHNIA UŻYTKOWA MIESZKANIA MOŻE ULEC ZMIANIE NA DALSZYM ETAPIE OPRACOWANIA

NUMERACJA MIESZKAŃ JEST NUMERACJĄ KATALOGOWĄ

W SKŁAD WYPOSAŻENIA MIESZKANIA WCHODZI: ZLEWOZMYWAK, KUCHENKA ELEKTRYCZNA, UMYWALKA, WANNA/PRYSZNIC, MISKA USTĘPOWA