



Rok założenia 1997

BUDYNEK MIESZKALNY WIELORODZINNY NR 2
TORUŃ - OSIEDLE POD DĘBOWĄ GÓRĄ

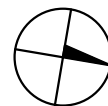
M.14

PIERWSZE PIĘTRO

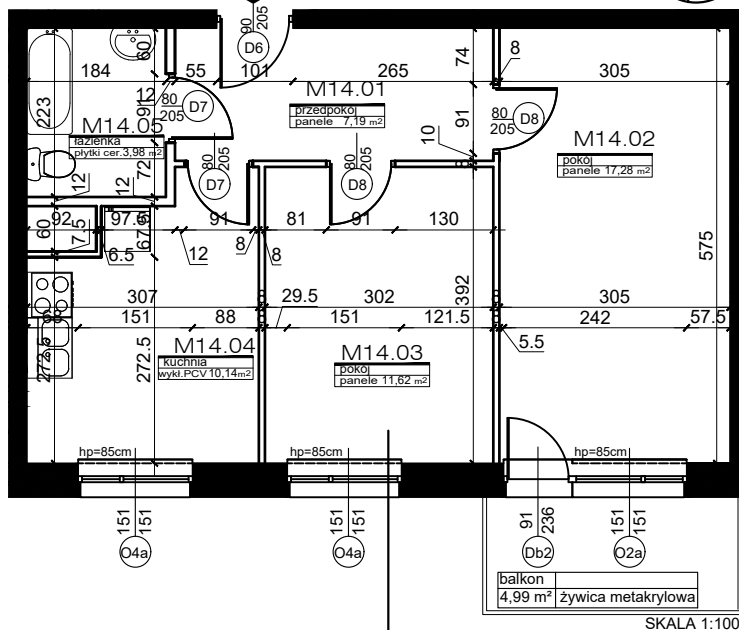
KLATKA NR 3

POWIERZCHNIA:

50,21m²



MIESZKANIE NR 14		
2P+KUCHNIA		
NR	POMIESZCZENIE	POWIERZCHNIA [m ²]
M.14.01	PRZEDPOKÓJ	7.19
M.14.02	POKÓJ	17.28
M.14.03	POKÓJ	11.62
M.14.04	KUCHNIA	10.14
M.14.05	ŁAZIENKA	3.98
POWIERZCHNIA MIESZKANIA [m ²]:		50.21
	BALKON	4.99
A.09	KOMÓRKA LOKATORSKA	2.72

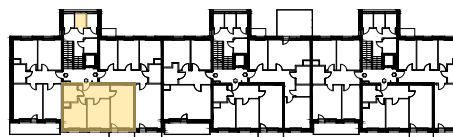


2P z kuchnią
50,21 m²

PLAN SYTUACYJNY OSIEDLA



LOKALIZACJA MIESZKANIA ORAZ
KOMÓRKI LOKATORSKIEJ



POWIERZCHNIE LICZONE WG NORMY PN-ISO 9836:2015

POWIERZCHNIA UŻYTKOWA MIESZKANIA MOŻE ULEC ZMIANIE NA DALSZYM ETAPIE OPRACOWANIA

NUMERACJA MIESZKAŃ JEST NUMERACJĄ KATALOGOWĄ

W SKŁAD WYPOSAŻENIA MIESZKANIA WCHODZI: ZLEWOZMYWAK, KUCHENKA ELEKTRYCZNA, UMYWALKA, WANNA/PRYSZNIC, MISKA USTĘPOWA