



BUDYNEK MIESZKALNY WIELORODZINNY NR 2
TORUŃ - OSIEDLE POD DĘBOWĄ GÓRĄ

M.18

DRUGIE PIĘTRO

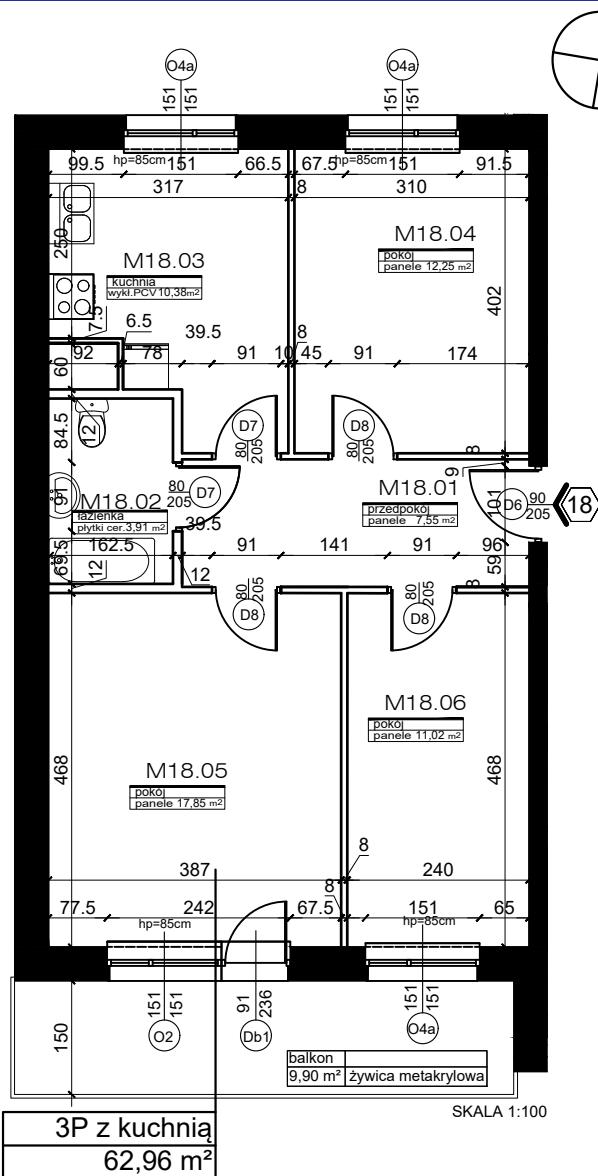
KLATKA NR 3

POWIERZCHNIA:

62,96m²

Rok założenia 1997

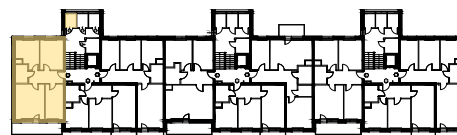
MIESZKANIE NR 18		
3P+KUCHNIA		
NR	POMIESZCZENIE	POWIERZCHNIA [m ²]
M.18.01	PRZEDPOKÓJ	7.55
M.18.02	ŁAZIENKA	3.91
M.18.03	KUCHNIA	10.38
M.18.04	POKÓJ	12.25
M.18.05	POKÓJ	17.85
M.18.06	POKÓJ	11.02
POWIERZCHNIA MIESZKANIA [m ²]:		62.96
	BALKON	9.90
A.13	KOMÓRKA LOKATORSKA	2.70



PLAN SYTUACYJNY OSIEDLA



LOKALIZACJA MIESZKANIA ORAZ
 KOMÓRKI LOKATORSKIEJ



POWIERZCHNIE LICZONE WG NORMY PN-ISO 9836:2015

POWIERZCHNIA UŻYTKOWA MIESZKANIA MOŻE ULEC ZMIANIE NA DALSZYM ETAPIE OPRACOWANIA

NUMERACJA MIESZKAŃ JEST NUMERACJĄ KATALOGOWĄ

W SKŁAD WYPOSAŻENIA MIESZKANIA WCHODZI: ZLEWOZMYWAK, KUCHENKA ELEKTRYCZNA, UMYWALKA, WANNA/PRYSZNIC, MISKA USTĘPOWA